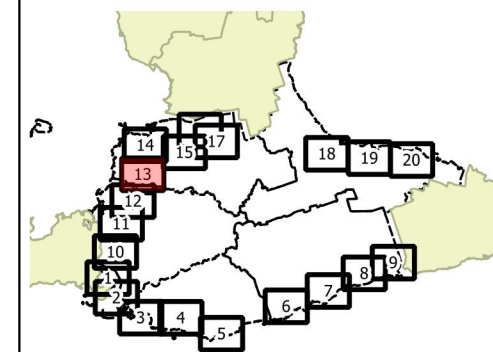


**SCHEMA DE PREVENTION  
DES RISQUES  
D'INONDATIONS**

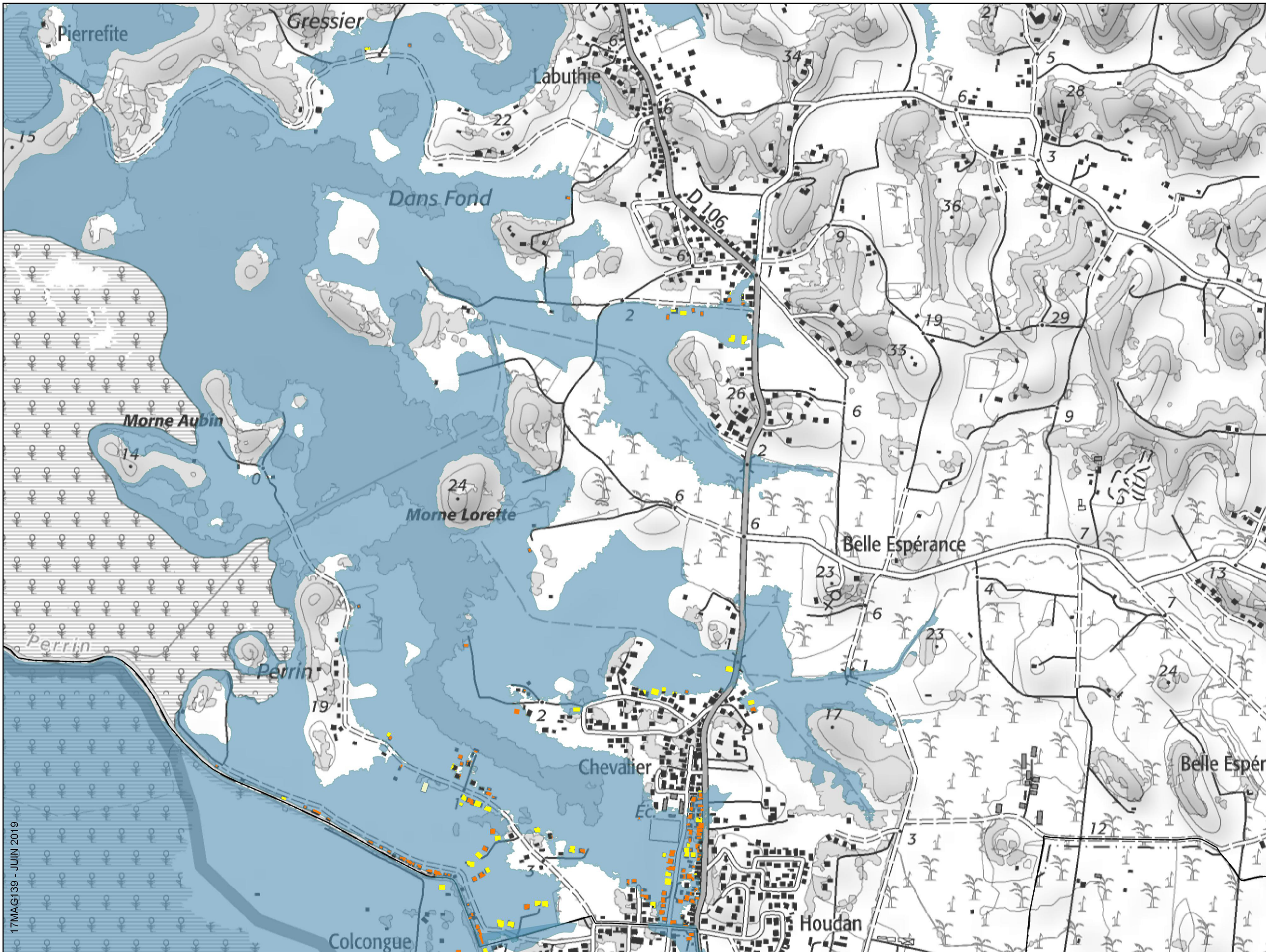
**Légende**

- Zones inondables par submersion marine
- Logement à étage
- Logement de plain pied
- Activité économique
- Activité agricole
- Etablissement public
- Sites dangereux
- Etablissement de santé
- Etablissement scolaire
- Bâtiment participant à la gestion de crise

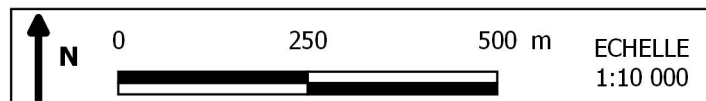
**Morne à l'Eau**



Sources:  
IGN - SCAN25®  
SUEZ consulting



17MAG139 - JUIN 2019



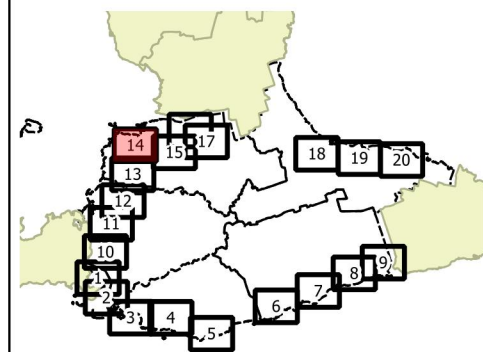


**SCHEMA DE PREVENTION  
DES RISQUES  
D'INONDATIONS**

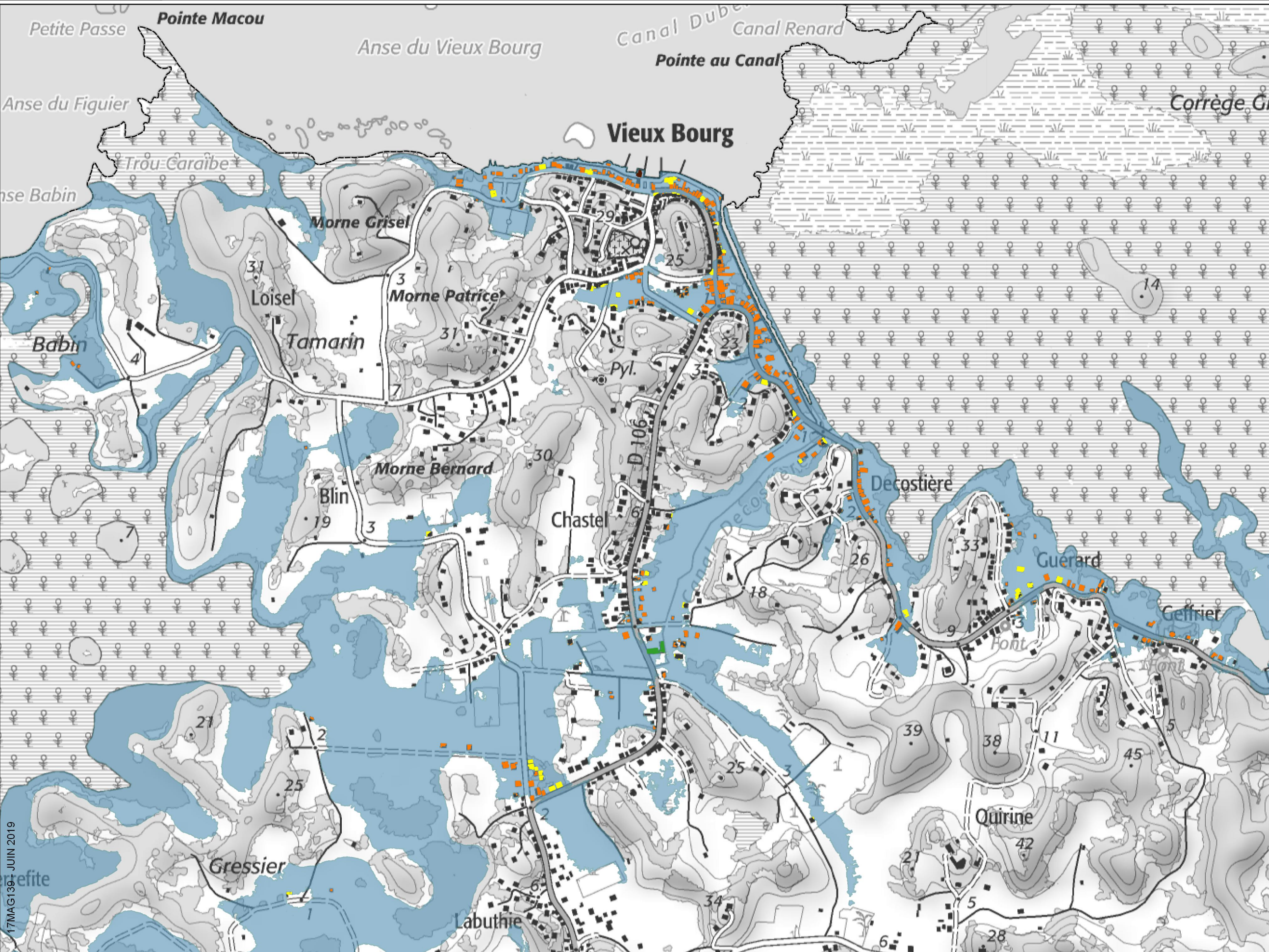
**Légende**

- Zones inondables par submersion marine
- Logement à étage
- Logement de plain pied
- Activité économique
- Activité agricole
- Etablissement public
- Sites dangereux
- + Etablissement de santé
- Etablissement scolaire
- Bâtiment participant à la gestion de crise

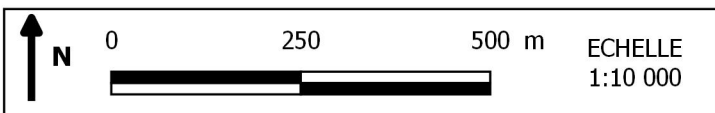
**Morne à l'Eau**



Sources:  
IGN - SCAN25®  
SUEZ consulting



17MAG139 JUN 2019





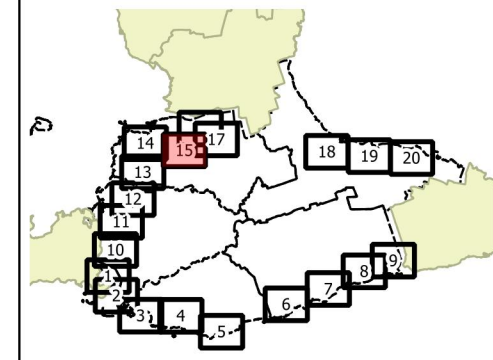
**OBJECTIF N°1 - SECURITE DES PERSONNES - SUBMERSION MARINE**

**SCHEMA DE PREVENTION  
DES RISQUES  
D'INONDATIONS**

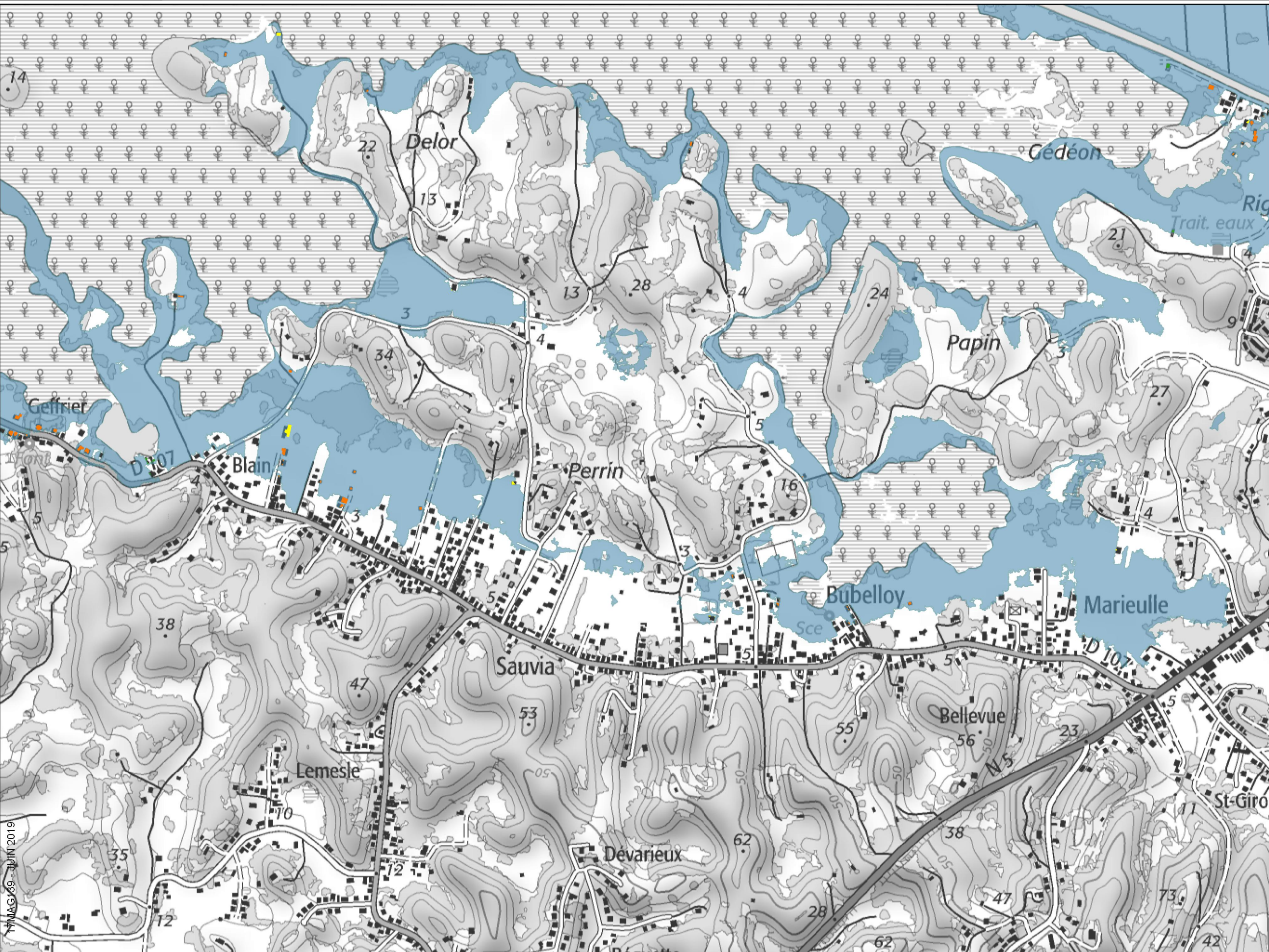
**Légende**

- Zones inondables par submersion marine
- Logement à étage
- Logement de plain pied
- Activité économique
- Activité agricole
- Etablissement public
- Sites dangereux
- + Etablissement de santé
- Etablissement scolaire
- Bâtiment participant à la gestion de crise

**Morne à l'Eau**



Sources:  
IGN - SCAN25®  
SUEZ consulting



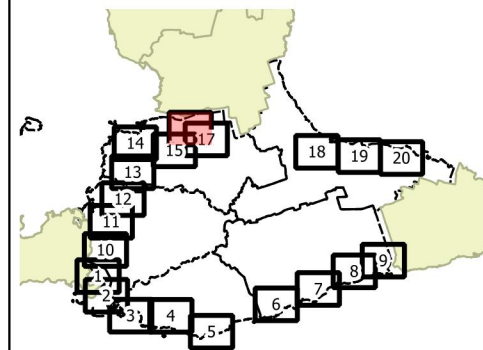


**SCHEMA DE PREVENTION  
DES RISQUES  
D'INONDATIONS**

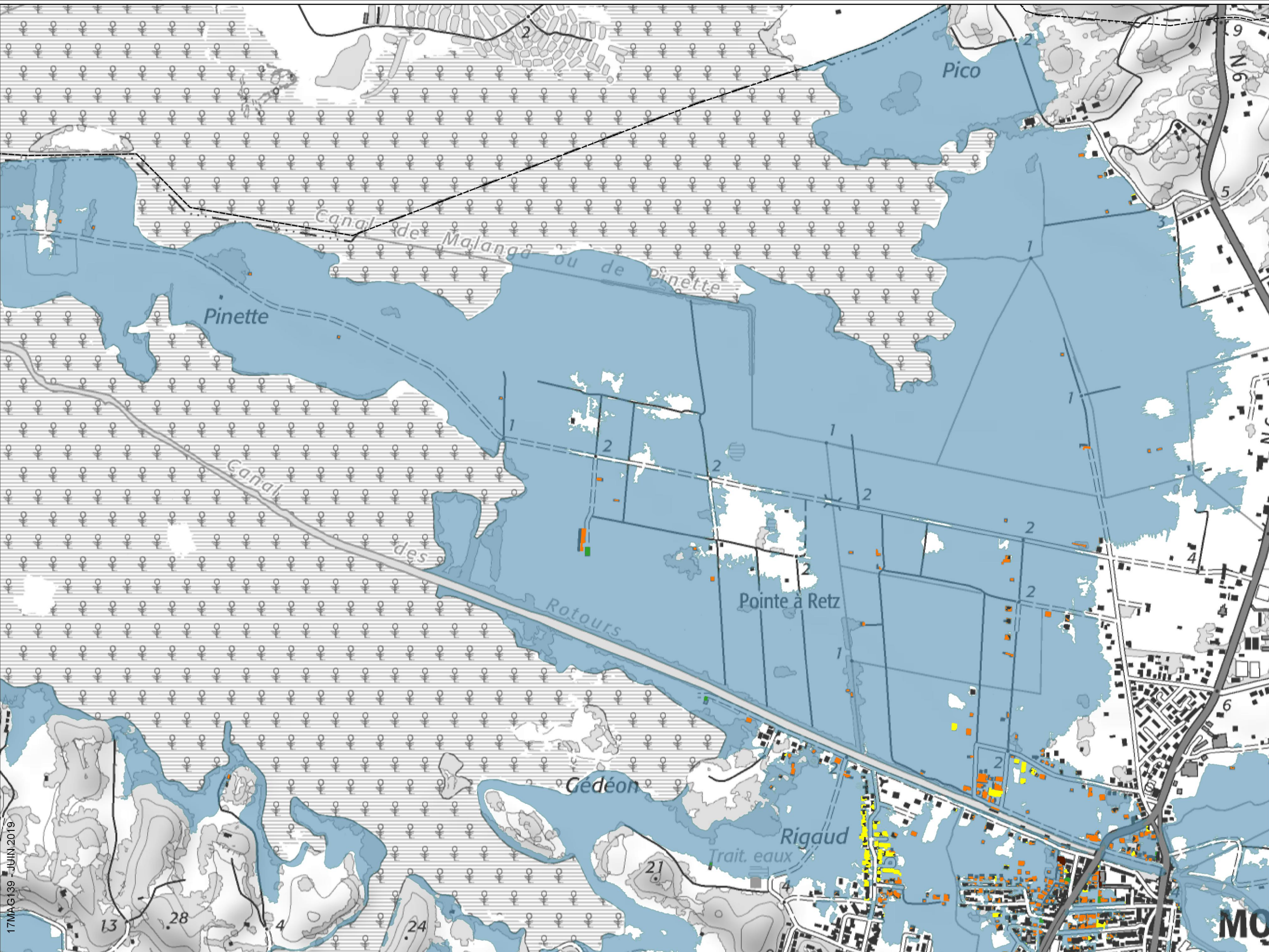
**Légende**

- Zones inondables par submersion marine
- Logement à étage
- Logement de plain pied
- Activité économique
- Activité agricole
- Etablissement public
- Sites dangereux
- + Etablissement de santé
- Etablissement scolaire
- Bâtiment participant à la gestion de crise

**Morne à l'Eau**



Sources:  
IGN - SCAN25®  
SUEZ consulting



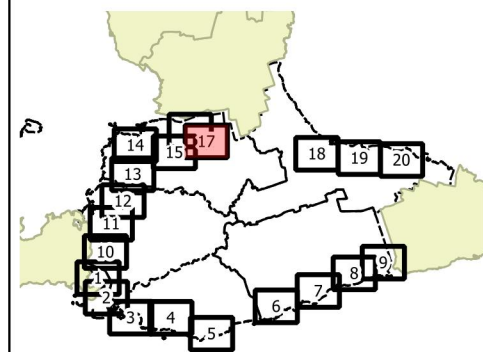


**SCHEMA DE PREVENTION  
DES RISQUES  
D'INONDATIONS**

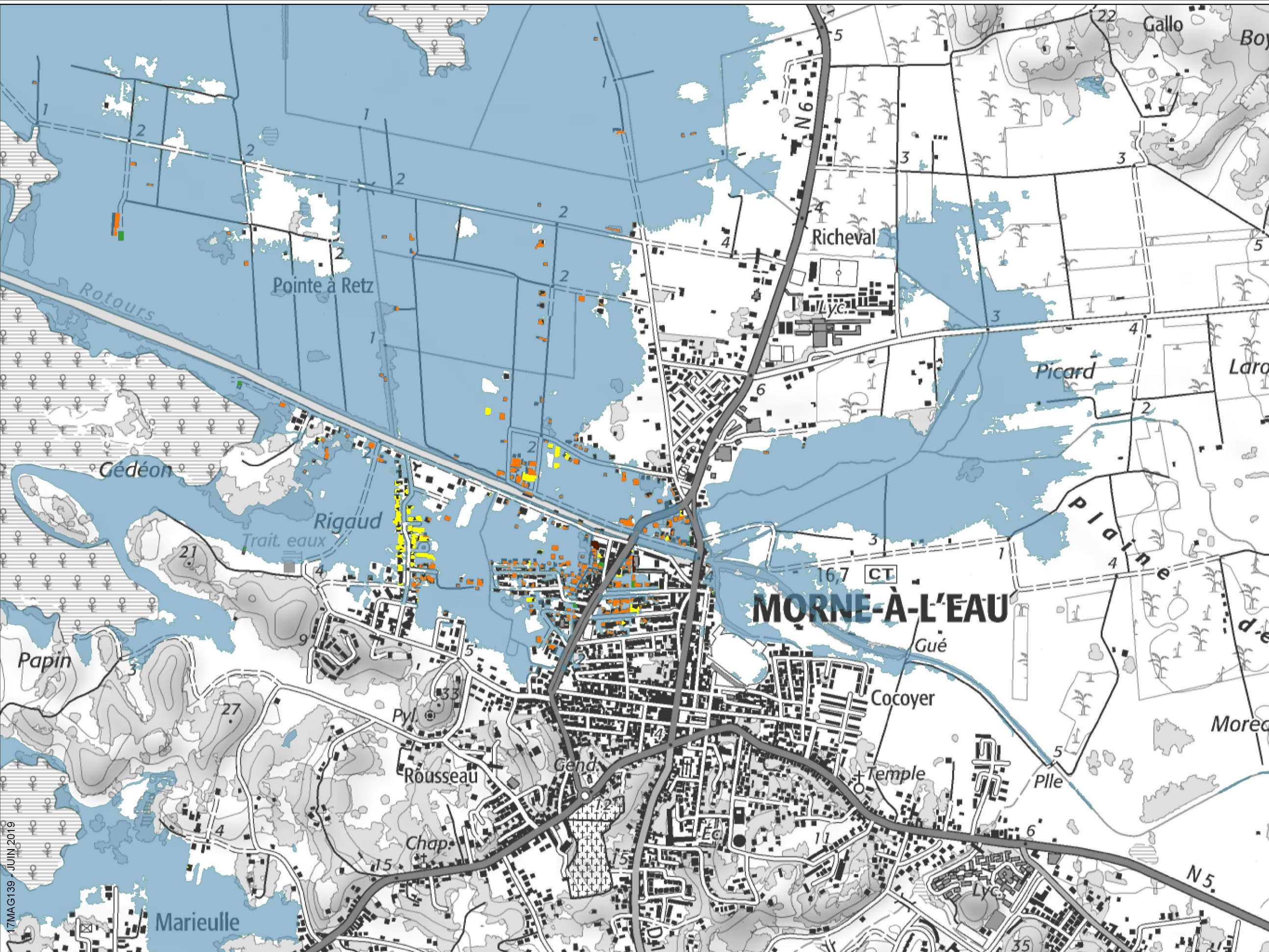
**Légende**

-  Zones inondables par submersion marine
-  Logement à étage
-  Logement de plain pied
-  Activité économique
-  Activité agricole
-  Etablissement public
-  Sites dangereux
-  Etablissement de santé
-  Etablissement scolaire
-  Bâtiment participant à la gestion de crise

**Morne à l'Eau**



Sources:  
IGN - SCAN25®  
SUEZ consulting



17MAG139 - JUIN 2019

