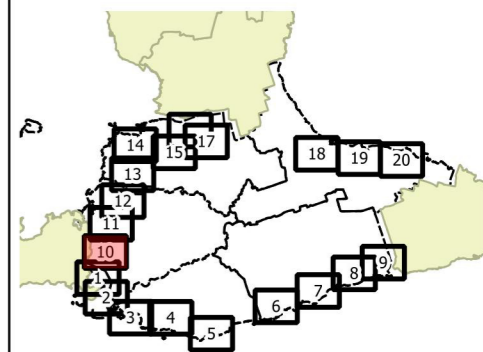


**SCHEMA DE PREVENTION
DES RISQUES
D'INONDATIONS**

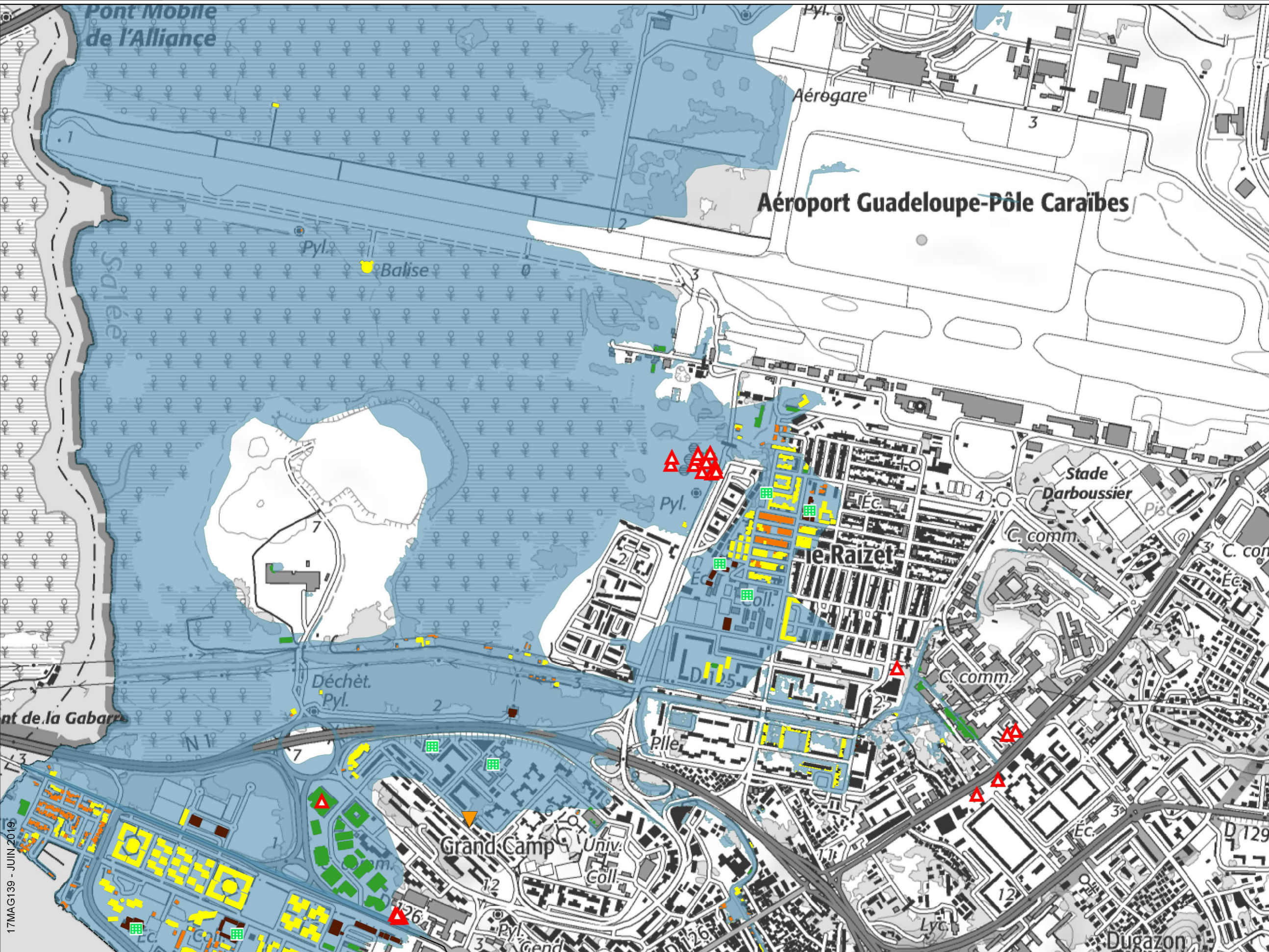
Légende

- Zones inondables par submersion marine
- Logement à étage
- Logement de plain pied
- Activité économique
- Activité agricole
- Etablissement public
- Sites dangereux
- Etablissement de santé
- Etablissement scolaire
- Bâtiment participant à la gestion de crise

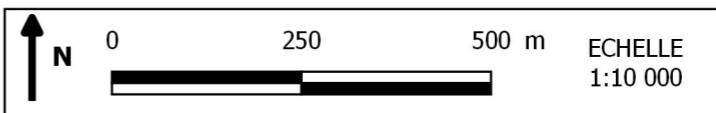
Les Abymes



Sources:
IGN - SCAN25®
SUEZ consulting



17MAG139 - JUN 2019

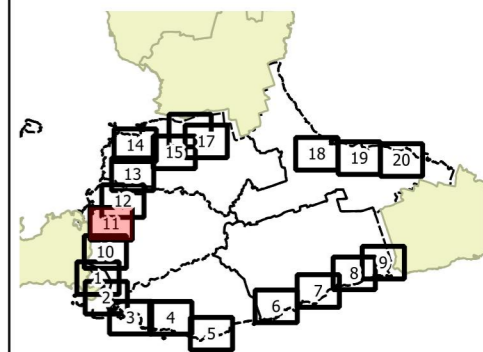


**SCHEMA DE PREVENTION
DES RISQUES
D'INONDATIONS**

Légende

- Zones inondables par submersion marine
- Logement à étage
- Logement de plain pied
- Activité économique
- Activité agricole
- Etablissement public
- Sites dangereux
- + Etablissement de santé
- Etablissement scolaire
- Bâtiment participant à la gestion de crise

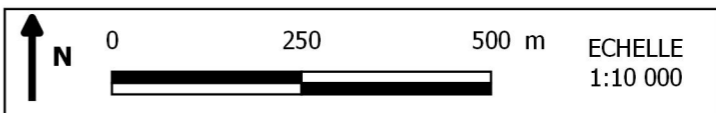
Les Abymes



Sources:
IGN - SCAN25®
SUEZ consulting



17MAG139 - JUN 2019



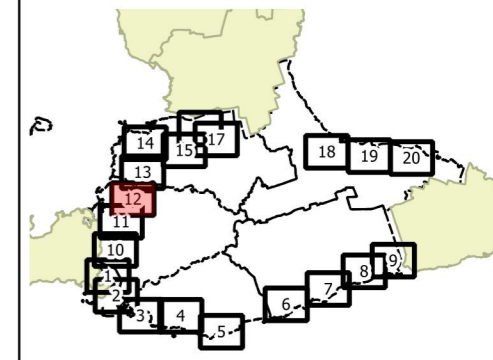
OBJECTIF N°1 - SECURITE DES PERSONNES - SUBMERSION MARINE

**SCHEMA DE PREVENTION
DES RISQUES
D'INONDATIONS**

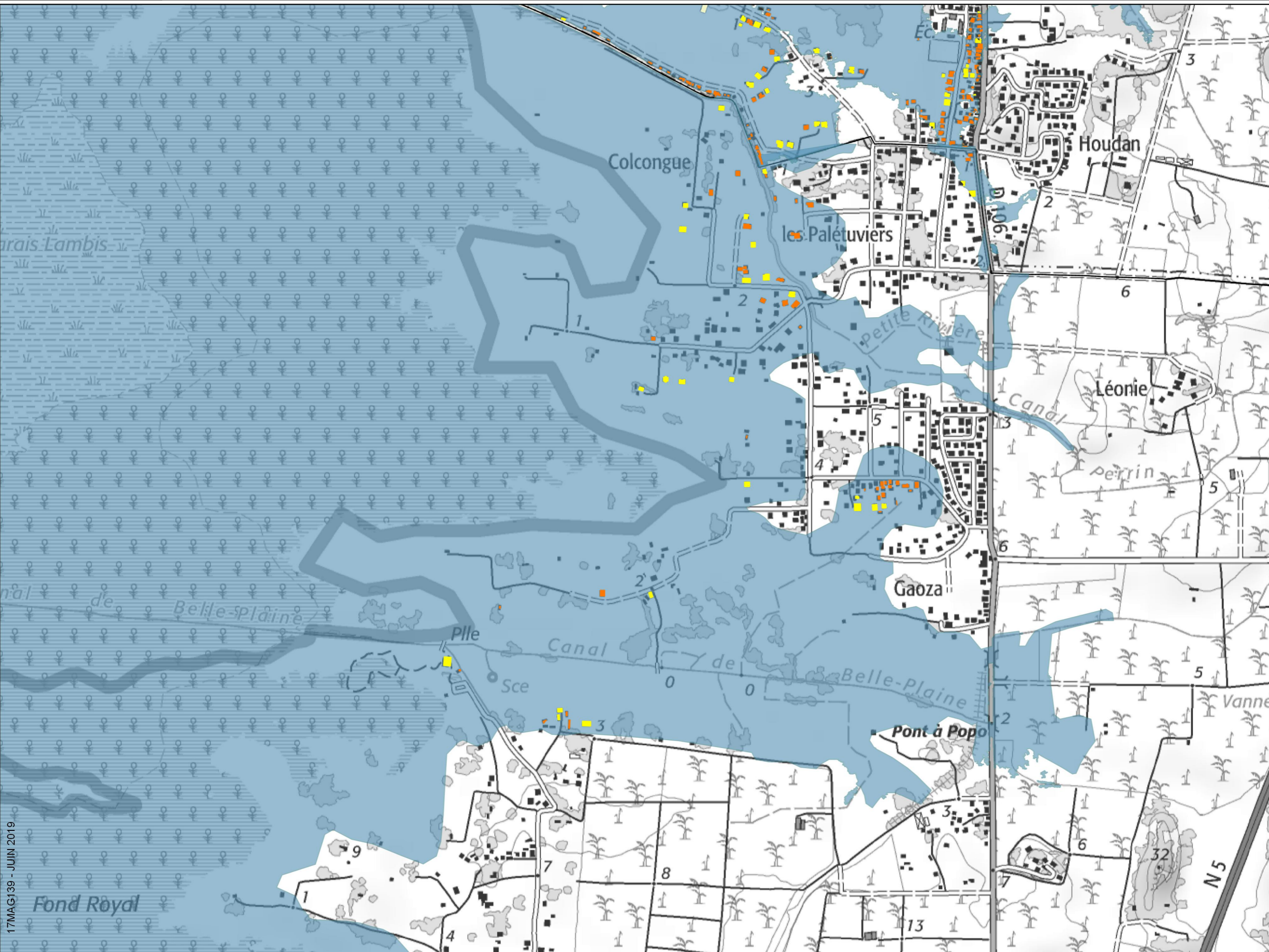
Légende

- Zones inondables par submersion marine
- Logement à étage
- Logement de plain pied
- Activité économique
- Activité agricole
- Etablissement public
- Sites dangereux
- + Etablissement de santé
- Etablissement scolaire
- Bâtiment participant à la gestion de crise

Les Abymes



Sources:
IGN - SCAN25®
SUEZ consulting



17MAG139 - JUIN 2019

