

**SCHEMA DE PREVENTION  
DES RISQUES  
D'INONDATIONS**

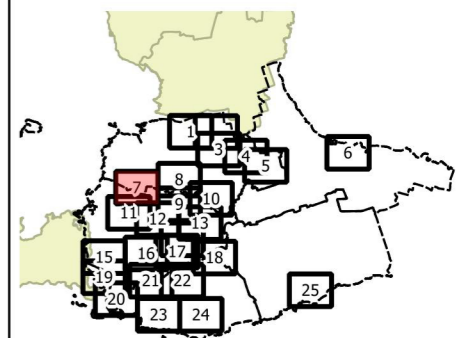
**Légende**

Hauteurs maximales  
de submersion (m)

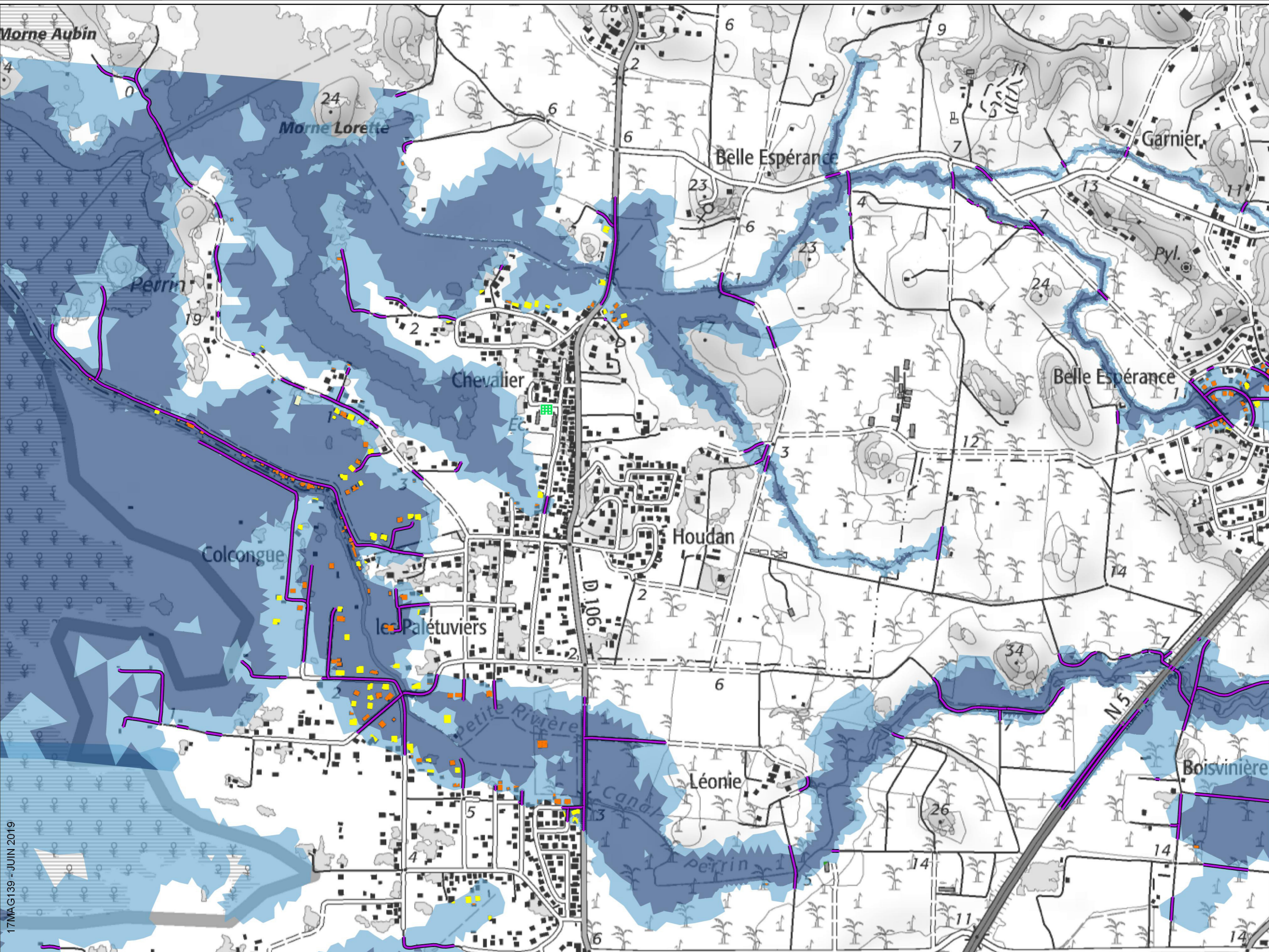
- Inf. à 50 cm
- Sup. à 50 cm

- Logement à étage
- Logement de plain pied
- Activité économique
- Activité agricole
- Etablissement public
- Sites dangereux
- Etablissement de santé
- Etablissement scolaire
- Bâtiment participant à la gestion de crise
- Linéaire de route en zone inondable

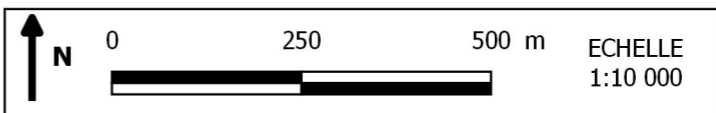
**Bassin versant du canal de Perrin**



Sources:  
IGN - SCAN25®  
SUEZ consulting



17MAG139 - JUNI 2019



**SCHEMA DE PREVENTION  
DES RISQUES  
D'INONDATIONS**

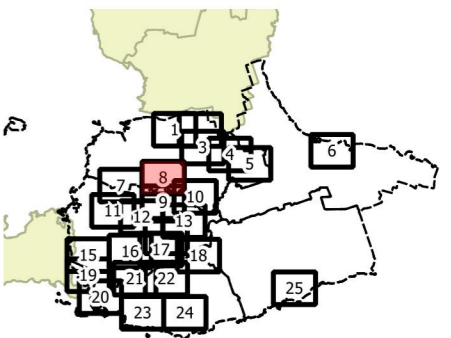
**Légende**

Hauteurs maximales  
de submersion (m)

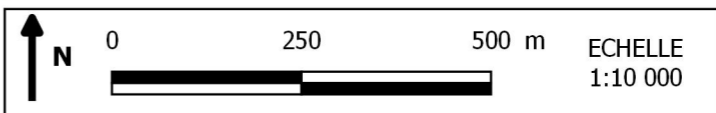
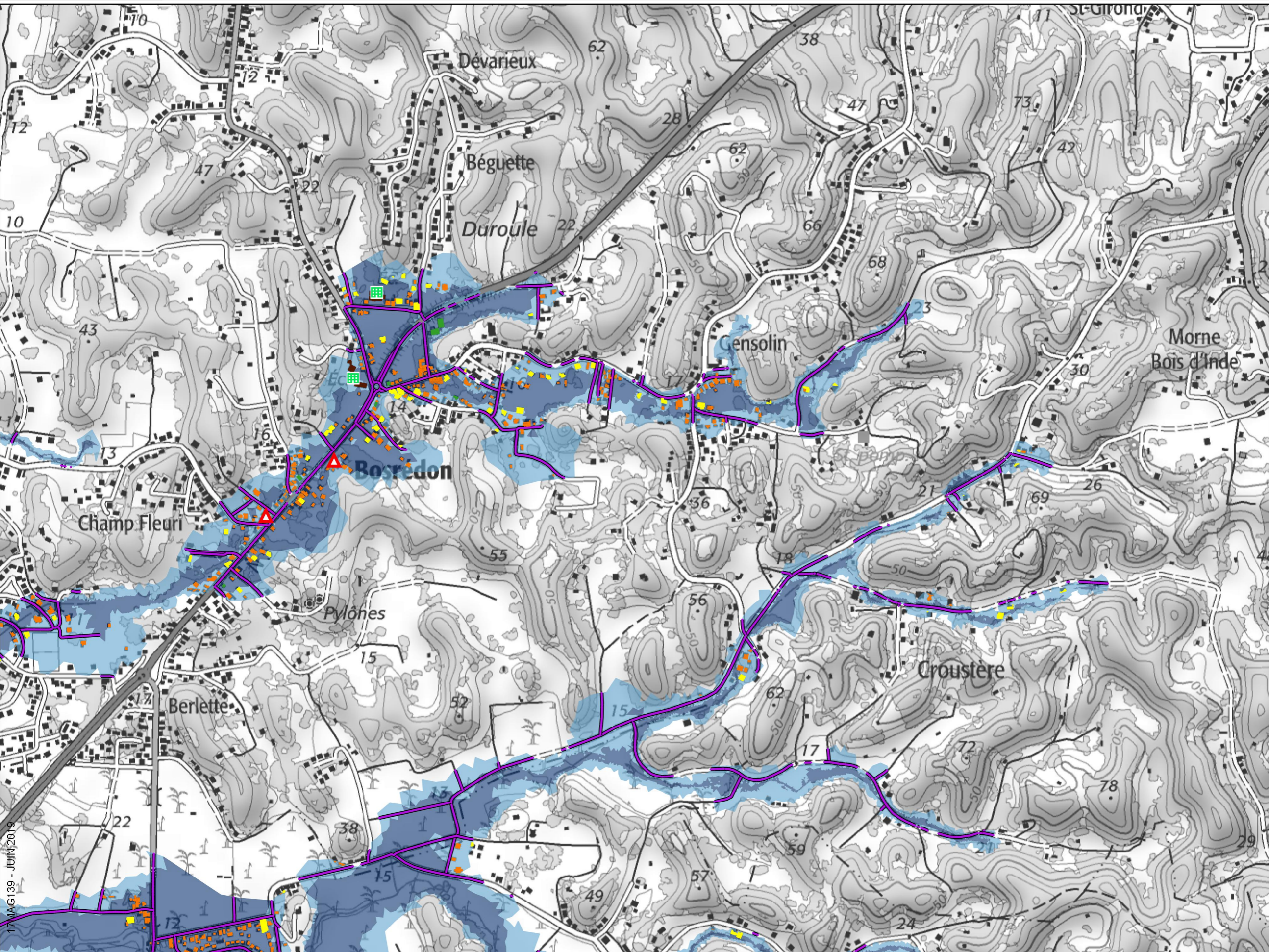
- Inf. à 50 cm
- Sup. à 50 cm

- Logement à étage
- Logement de plain pied
- Activité économique
- Activité agricole
- Etablissement public
- Sites dangereux
- Etablissement de santé
- Etablissement scolaire
- Bâtiment participant à la gestion de crise
- Linéaire de route en zone inondable

**Bassin versant du canal de Perrin**



Sources:  
IGN - SCAN25®  
SUEZ consulting



**SCHEMA DE PREVENTION  
DES RISQUES  
D'INONDATIONS**

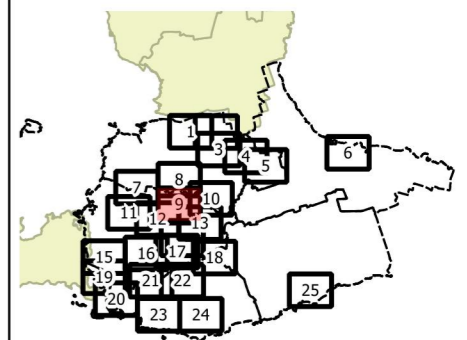
**Légende**

Hauteurs maximales  
de submersion (m)

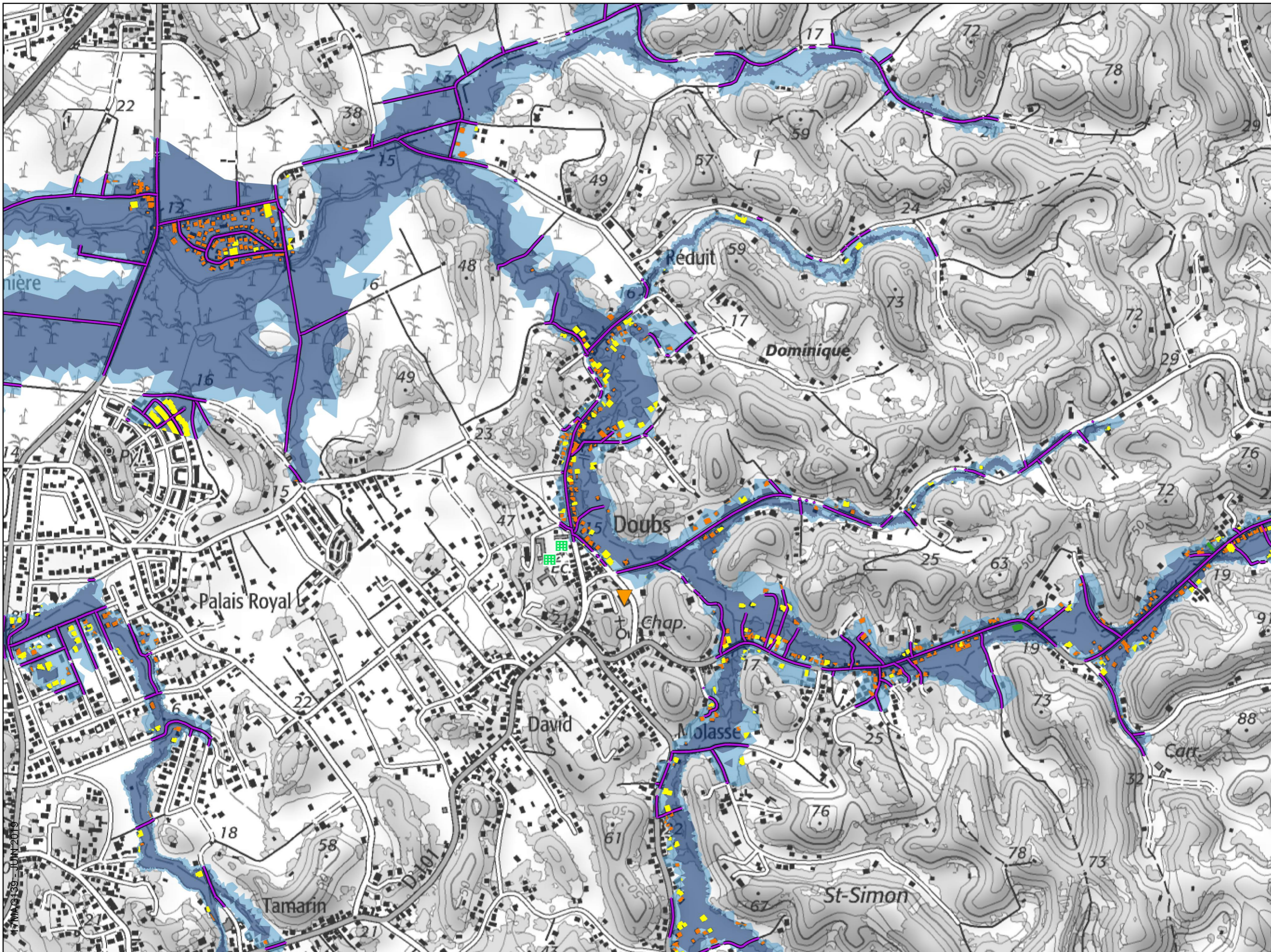
- Inf. à 50 cm
- Sup. à 50 cm

- Logement à étage
- Logement de plain pied
- Activité économique
- Activité agricole
- Etablissement public
- Sites dangereux
- Etablissement de santé
- Etablissement scolaire
- Bâtiment participant à la gestion de crise
- Linéaire de route en zone inondable

**Bassin versant du canal de Perrin**



Sources:  
IGN - SCAN25®  
SUEZ consulting



**SCHEMA DE PREVENTION  
DES RISQUES  
D'INONDATIONS**

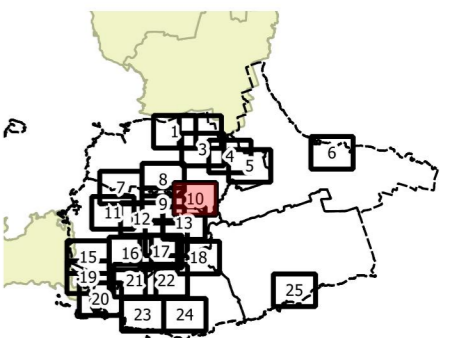
**Légende**

Hauteurs maximales  
de submersion (m)

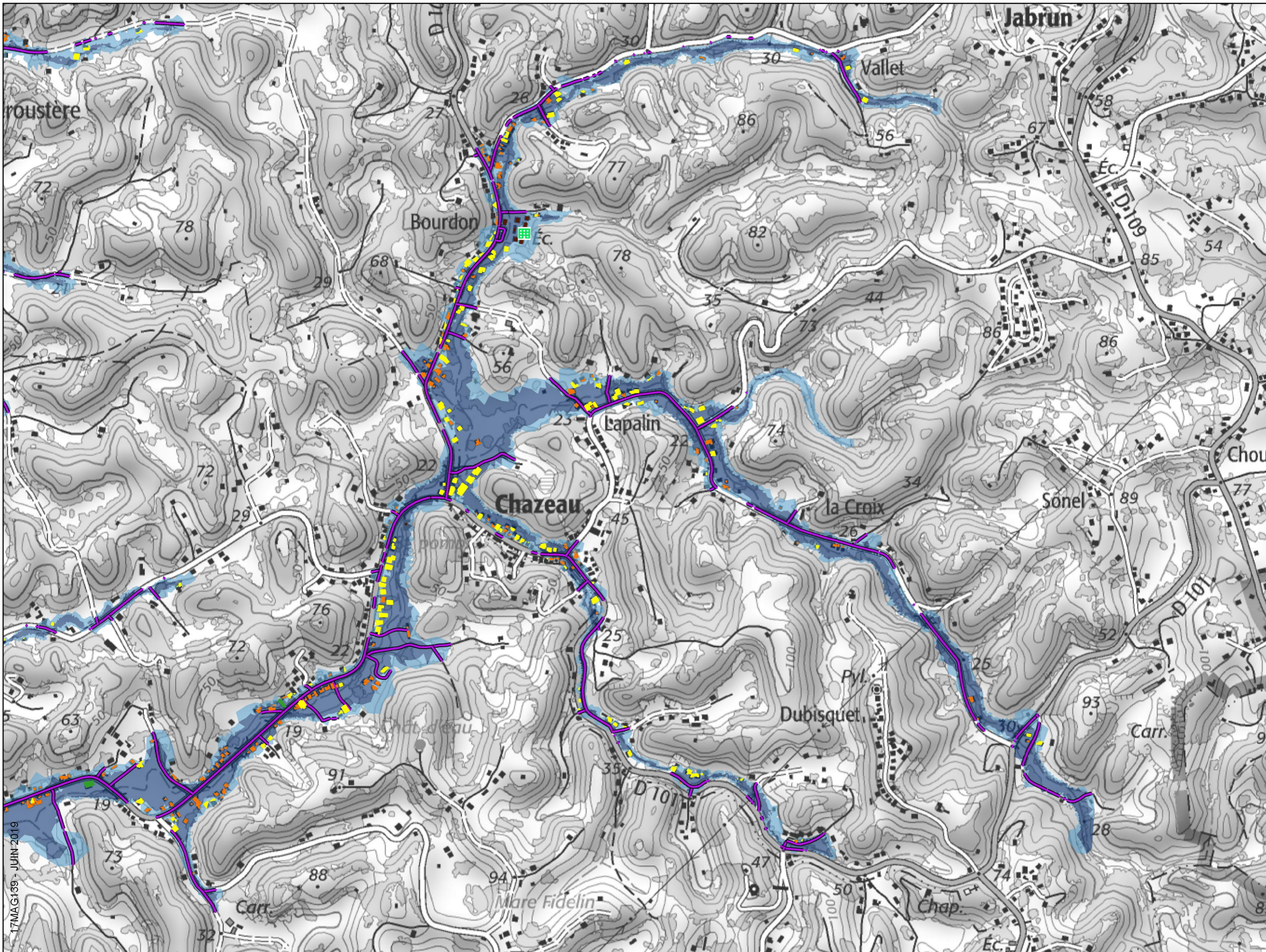
- Inf. à 50 cm
- Sup. à 50 cm

- Logement à étage
- Logement de plain pied
- Activité économique
- Activité agricole
- Etablissement public
- Sites dangereux
- + Etablissement de santé
- Etablissement scolaire
- ▼ Bâtiment participant à la gestion de crise
- Linéaire de route en zone inondable

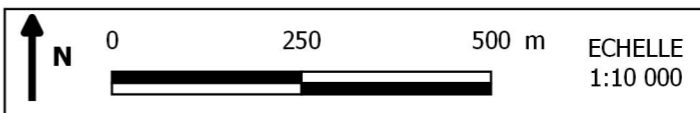
**Bassin versant du canal de Perrin**



Sources:  
IGN - SCAN25®  
SUEZ consulting



17MAG139 - JUIN 2019



**SCHEMA DE PREVENTION  
DES RISQUES  
D'INONDATIONS**

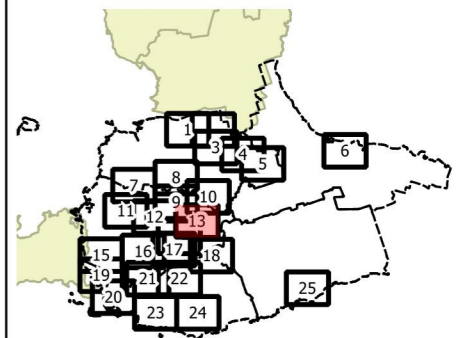
**Légende**

Hauteurs maximales  
de submersion (m)

- Inf. à 50 cm
- Sup. à 50 cm

- Logement à étage
- Logement de plain pied
- Activité économique
- Activité agricole
- Etablissement public
- Sites dangereux
- Etablissement de santé
- Etablissement scolaire
- Bâtiment participant à la gestion de crise
- Linéaire de route en zone inondable

**Bassin versant du canal de Perrin**



Sources:  
IGN - SCAN25®  
SUEZ consulting

