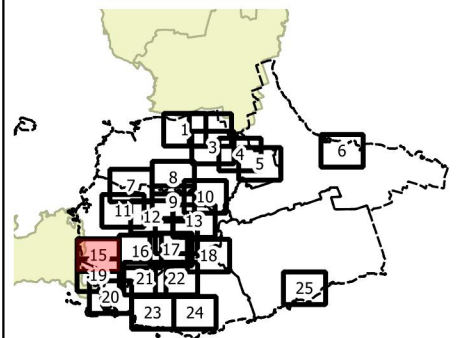


**SCHEMA DE PREVENTION DES RISQUES D'INONDATIONS**

**Légende**

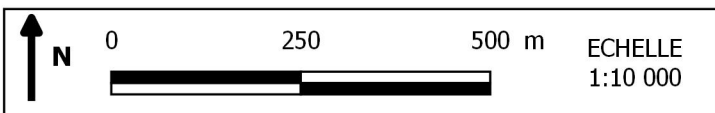
- Hauteurs maximales de submersion (m)
- Inf. à 50 cm
  - Sup. à 50 cm
- Logement à étage
  - Logement de plain pied
  - Activité économique
  - Activité agricole
  - Etablissement public
  - Sites dangereux
  - Etablissement de santé
  - Etablissement scolaire
  - Bâtiment participant à la gestion de crise
  - Linéaire de route en zone inondable

**Bassin versant du Raizet**



Sources:  
IGN - SCAN25®  
SUEZ consulting

17MAG139 - JUNI 2019





**SCHEMA DE PREVENTION  
DES RISQUES  
D'INONDATIONS**

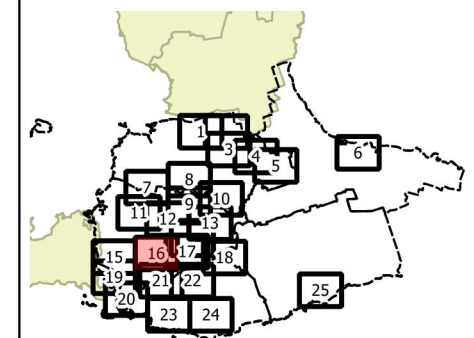
**Légende**

Hauteurs maximales  
de submersion (m)

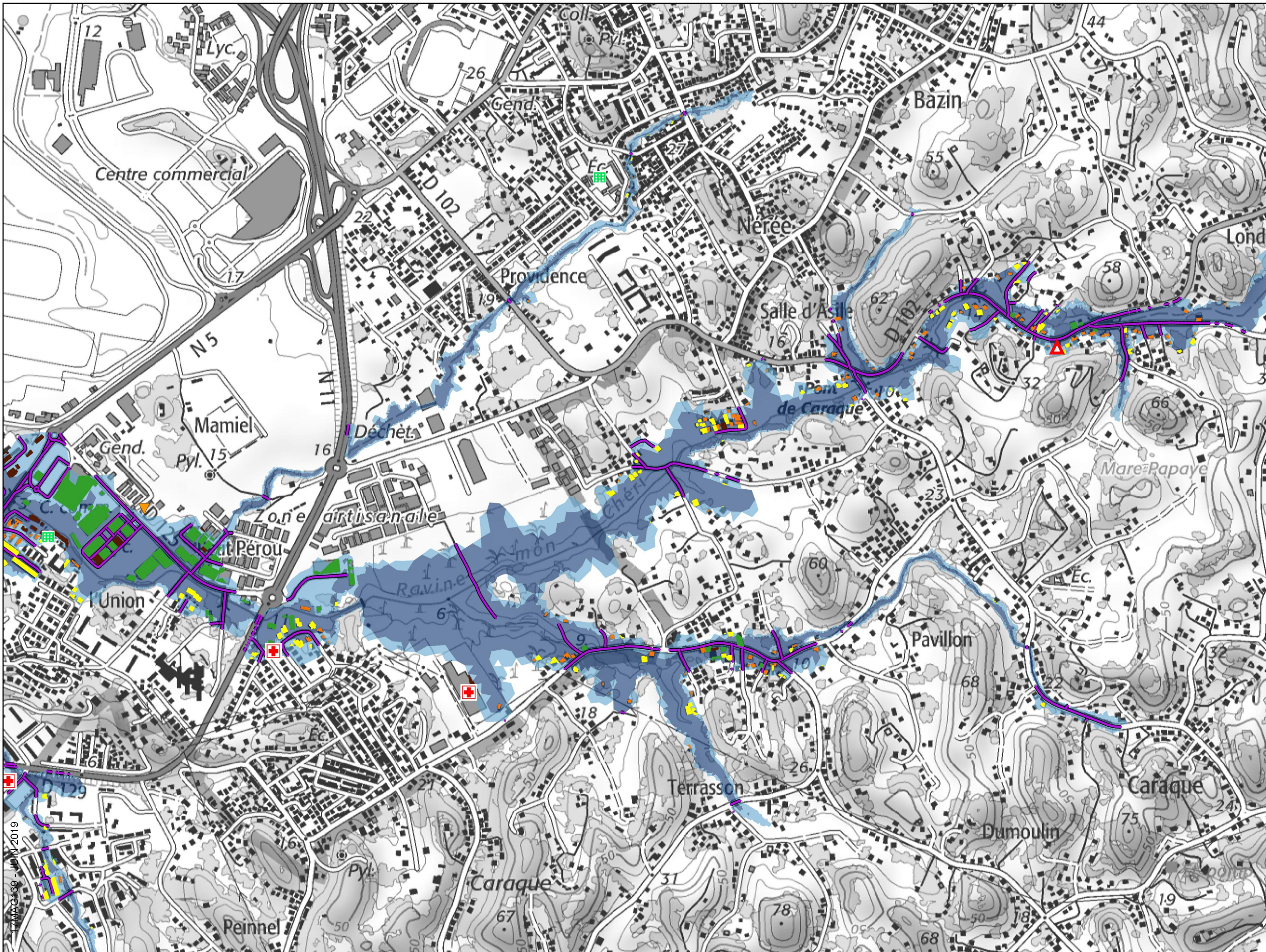
- Inf. à 50 cm
- Sup. à 50 cm

- Logement à étage
- Logement de plain pied
- Activité économique
- Activité agricole
- Etablissement public
- Sites dangereux
- Etablissement de santé
- Etablissement scolaire
- Bâtiment participant à la gestion de crise
- Linéaire de route en zone inondable

**Bassin versant du Raizet**



Sources:  
IGN - SCAN25®  
SUEZ consulting





### SCHEMA DE PREVENTION DES RISQUES D'INONDATIONS

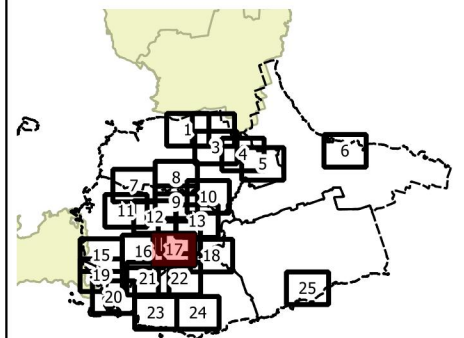
#### Légende

Hauteurs maximales  
de submersion (m)

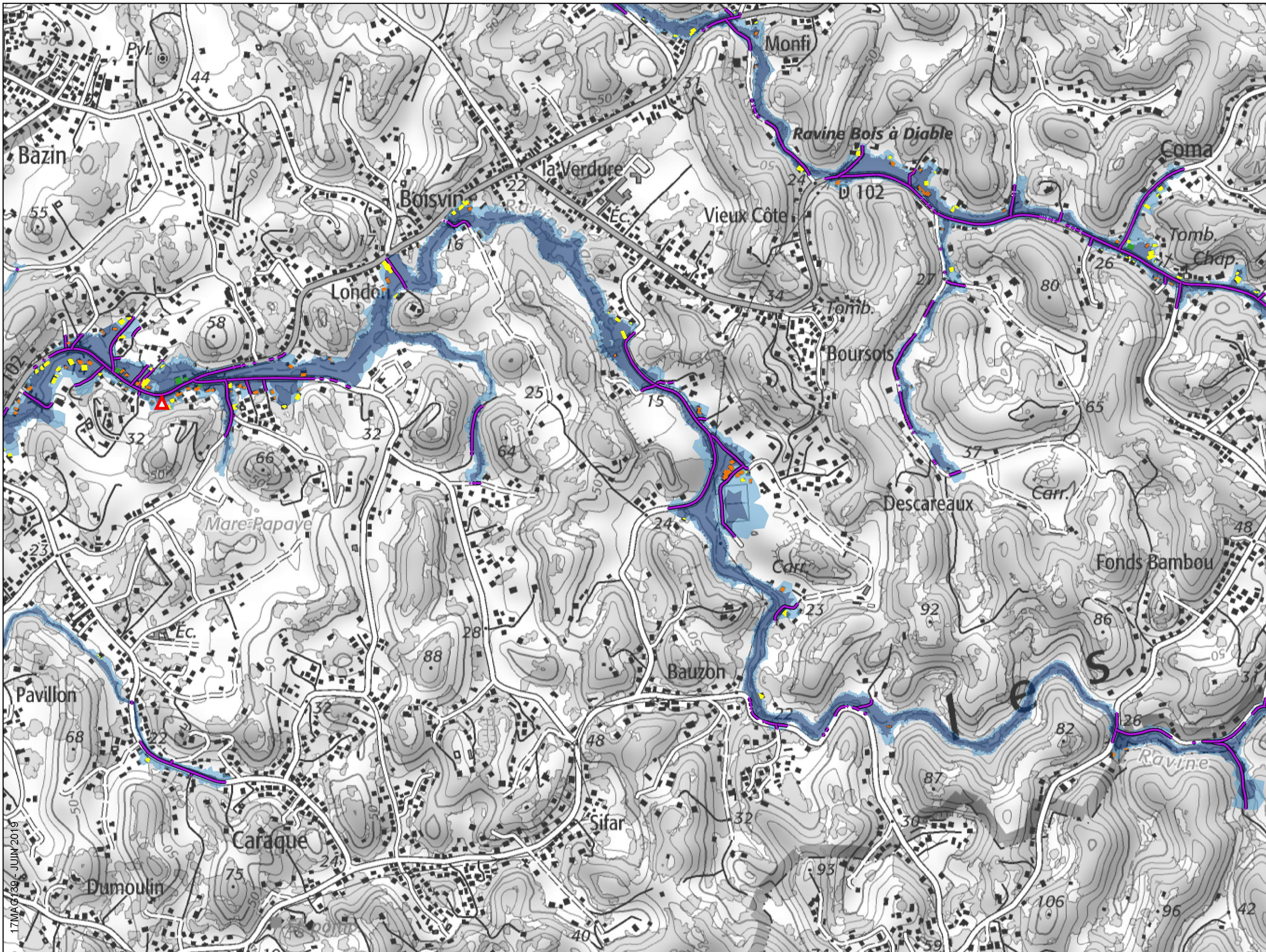
- Inf. à 50 cm
- Sup. à 50 cm

- Logement à étage
- Logement de plain pied
- Activité économique
- Activité agricole
- Etablissement public
- ▲ Sites dangereux
- + Etablissement de santé
- Etablissement scolaire
- ▼ Bâtiment participant à la gestion de crise
- Linéaire de route en zone inondable

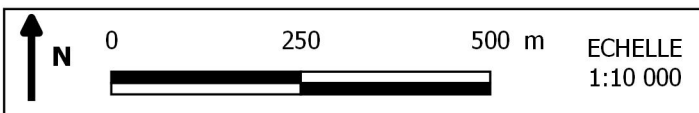
#### Bassin versant du Raizet



Sources:  
IGN - SCAN25®  
SUEZ consulting



17/06/2019 - JUIN 2019





**SCHEMA DE PREVENTION  
DES RISQUES  
D'INONDATIONS**

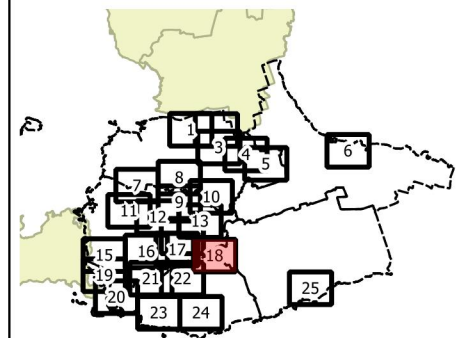
**Légende**

Hauteurs maximales  
de submersion (m)

- Inf. à 50 cm
- Sup. à 50 cm

- Logement à étage
- Logement de plain pied
- Activité économique
- Activité agricole
- Etablissement public
- Sites dangereux
- Etablissement de santé
- Etablissement scolaire
- Bâtiment participant à la gestion de crise
- Linéaire de route en zone inondable

**Bassin versant du Raizet**



Sources:  
IGN - SCAN25®  
SUEZ consulting

