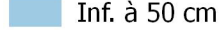
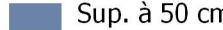


**SCHEMA DE PREVENTION
DES RISQUES
D'INONDATIONS**

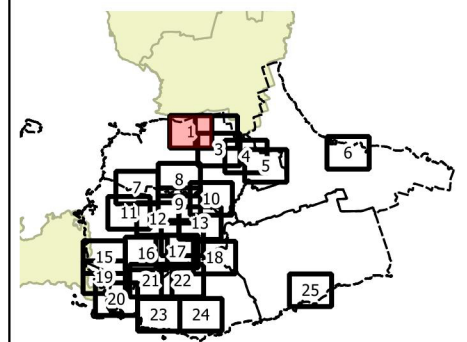
Légende

Hauteurs maximales
de submersion (m)

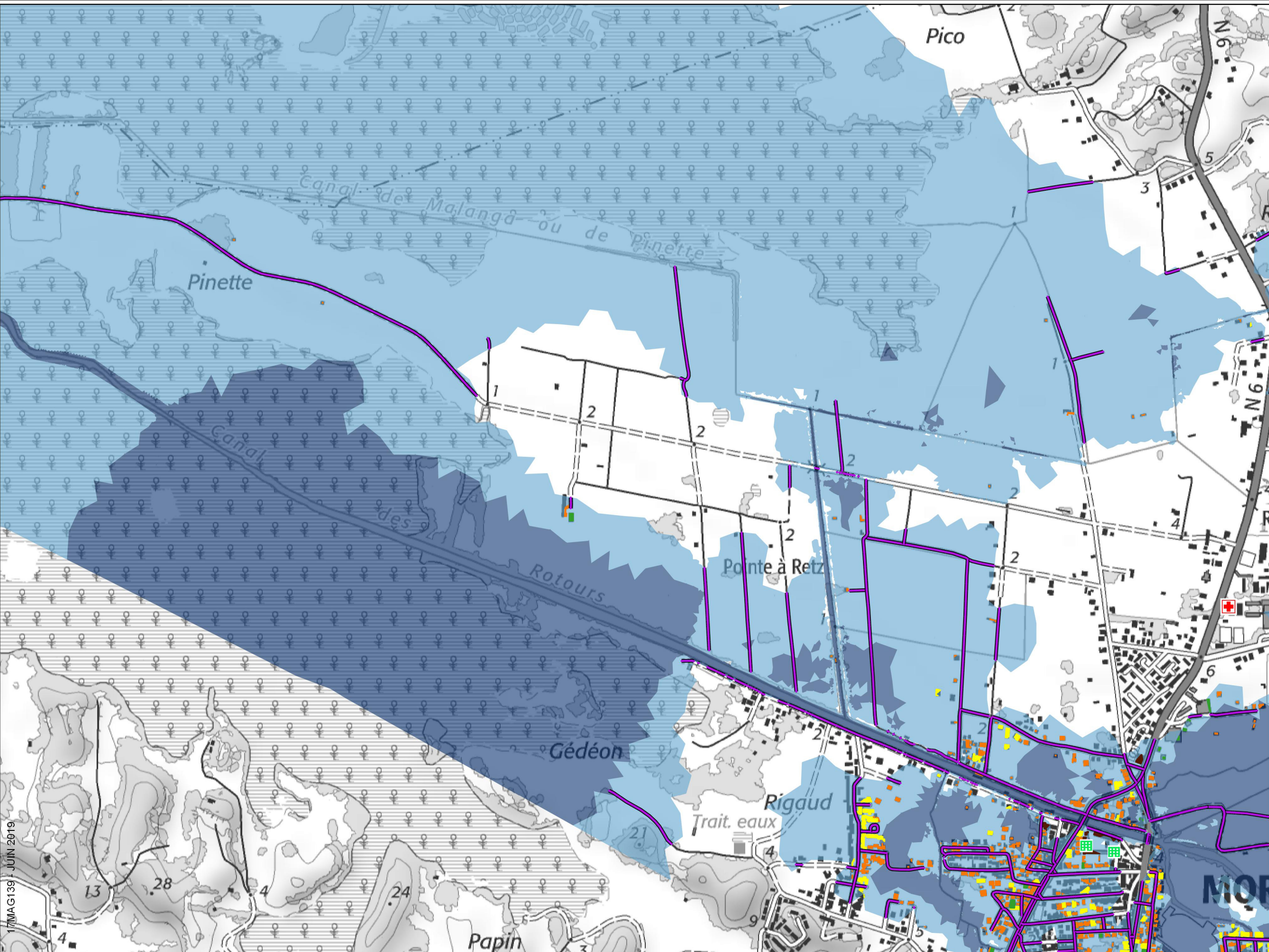
-  Inf. à 50 cm
-  Sup. à 50 cm

-  Logement à étage
-  Logement de plain pied
-  Activité économique
-  Activité agricole
-  Etablissement public
-  Sites dangereux
-  Etablissement de santé
-  Etablissement scolaire
-  Bâtiment participant à la gestion de crise
-  Linéaire de route en zone inondable

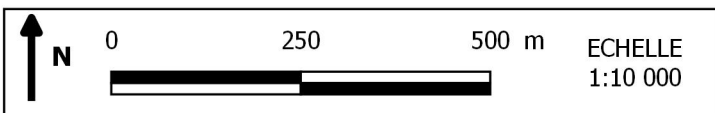
**Bassin versant du canal
des Rotours**



Sources:
IGN - SCAN25®
SUEZ consulting



17MAG139 - JUN 2019



**SCHEMA DE PREVENTION
DES RISQUES
D'INONDATIONS**

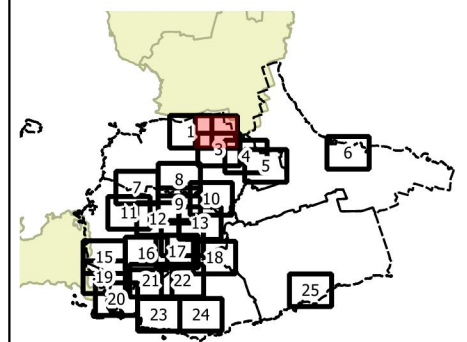
Légende

Hauteurs maximales
de submersion (m)

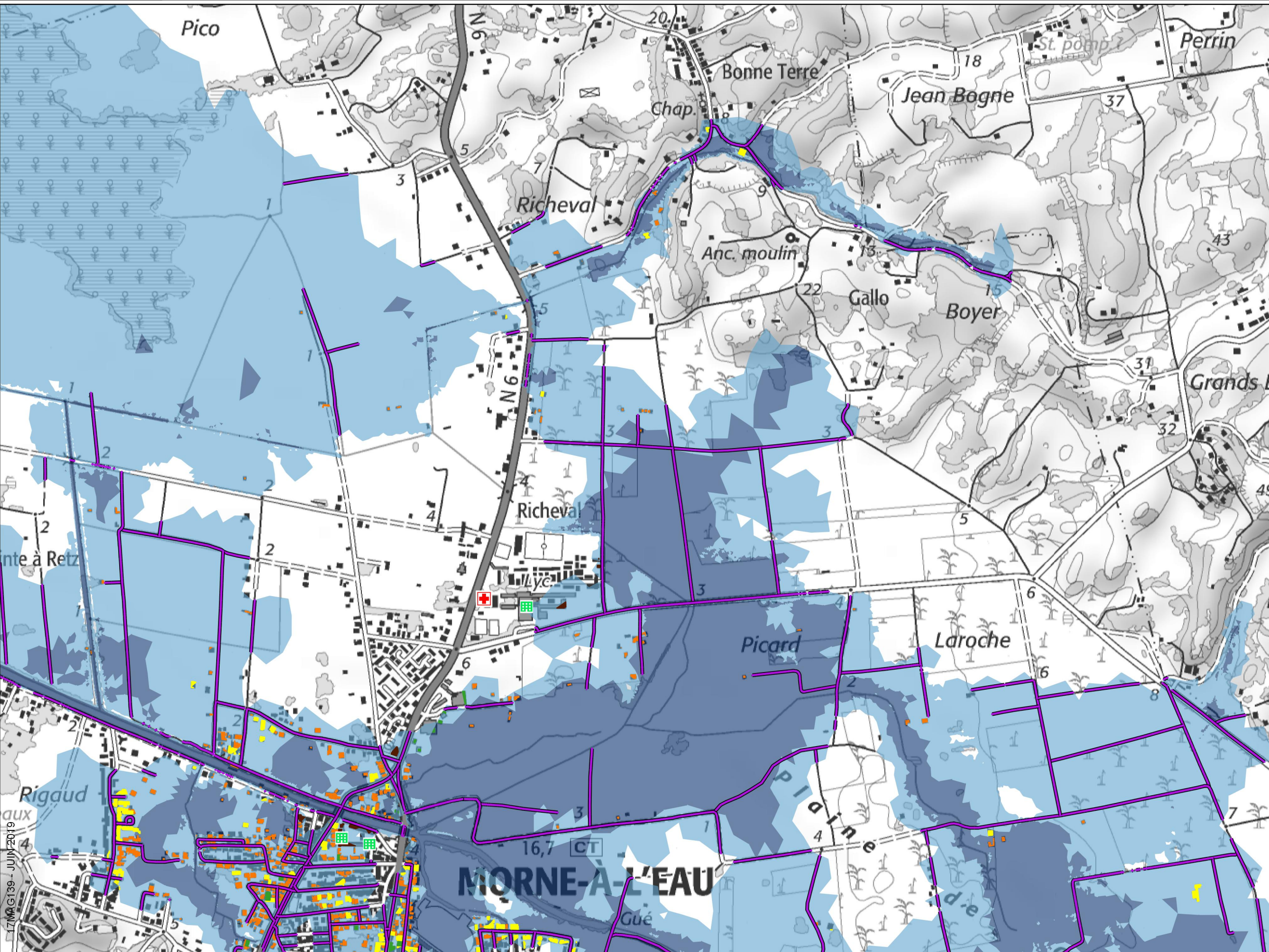
- Inf. à 50 cm
- Sup. à 50 cm

- Logement à étage
- Logement de plain pied
- Activité économique
- Activité agricole
- Etablissement public
- Sites dangereux
- Etablissement de santé
- Etablissement scolaire
- Bâtiment participant à la gestion de crise
- Linéaire de route en zone inondable

**Bassin versant du canal
des Rotours**



Sources:
IGN - SCAN25®
SUEZ consulting

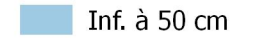
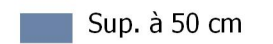


ZMAG139 - JUIN 2019

**SCHEMA DE PREVENTION
DES RISQUES
D'INONDATIONS**

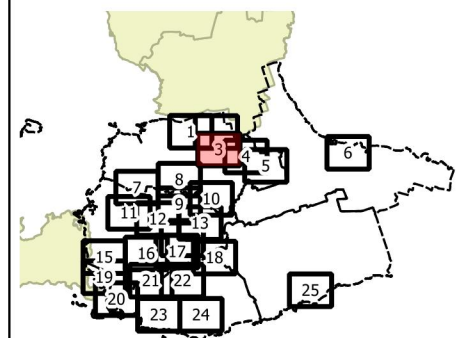
Légende

Hauteurs maximales
de submersion (m)

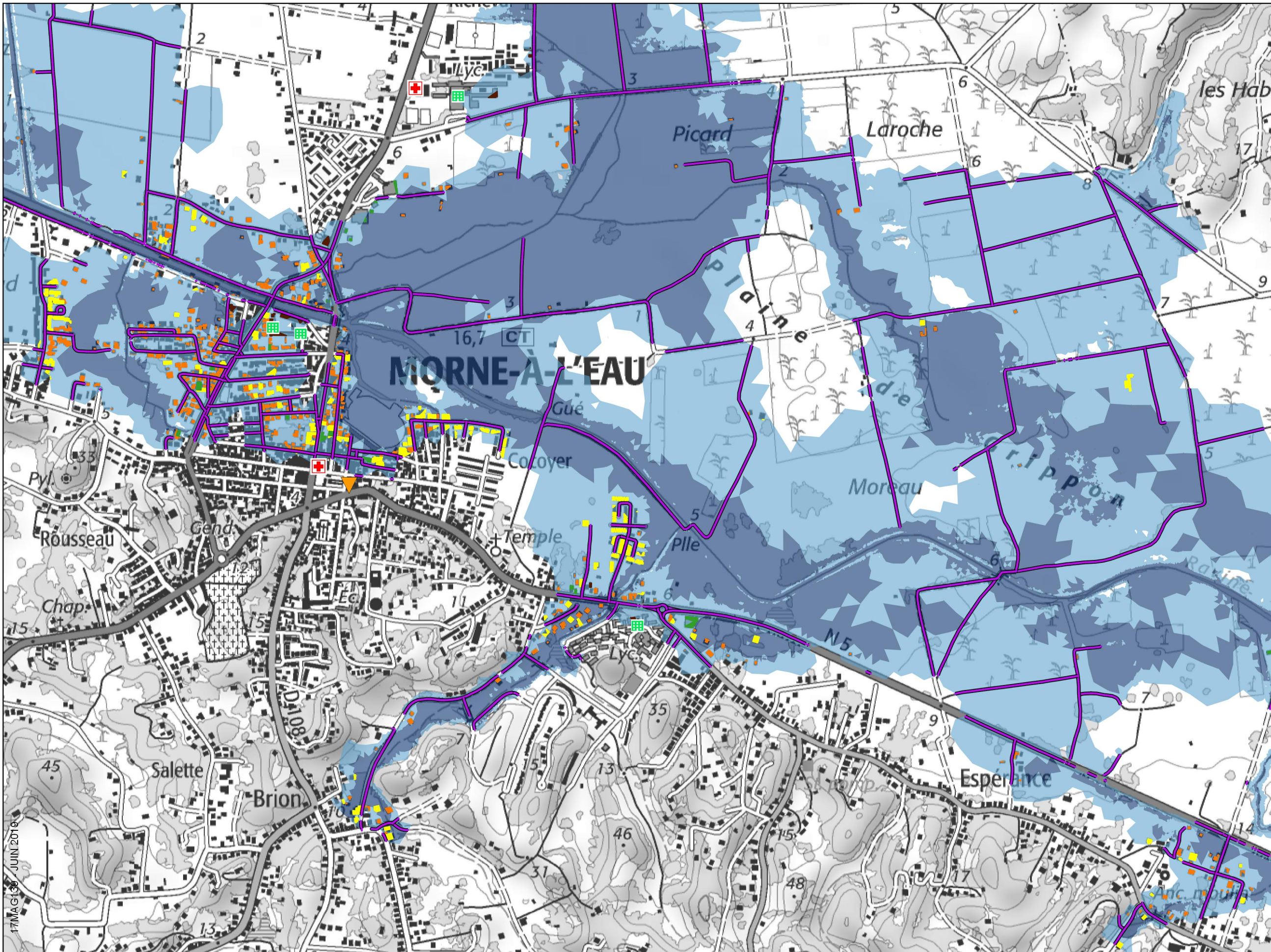
-  Inf. à 50 cm
-  Sup. à 50 cm

-  Logement à étage
-  Logement de plain pied
-  Activité économique
-  Activité agricole
-  Etablissement public
-  Sites dangereux
-  Etablissement de santé
-  Etablissement scolaire
-  Bâtiment participant à la gestion de crise
-  Linéaire de route en zone inondable

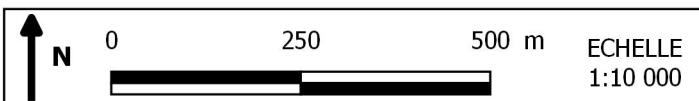
**Bassin versant du canal
des Rotours**



Sources:
IGN - SCAN25®
SUEZ consulting



17MAG136 / JUN 2019



**SCHEMA DE PREVENTION
DES RISQUES
D'INONDATIONS**

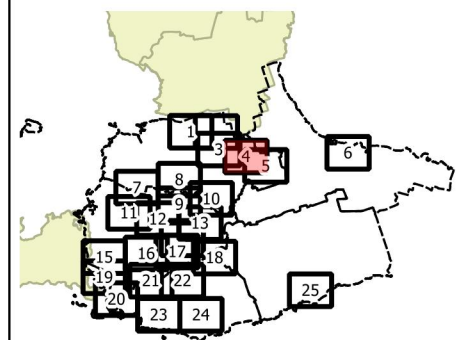
Légende

Hauteurs maximales
de submersion (m)

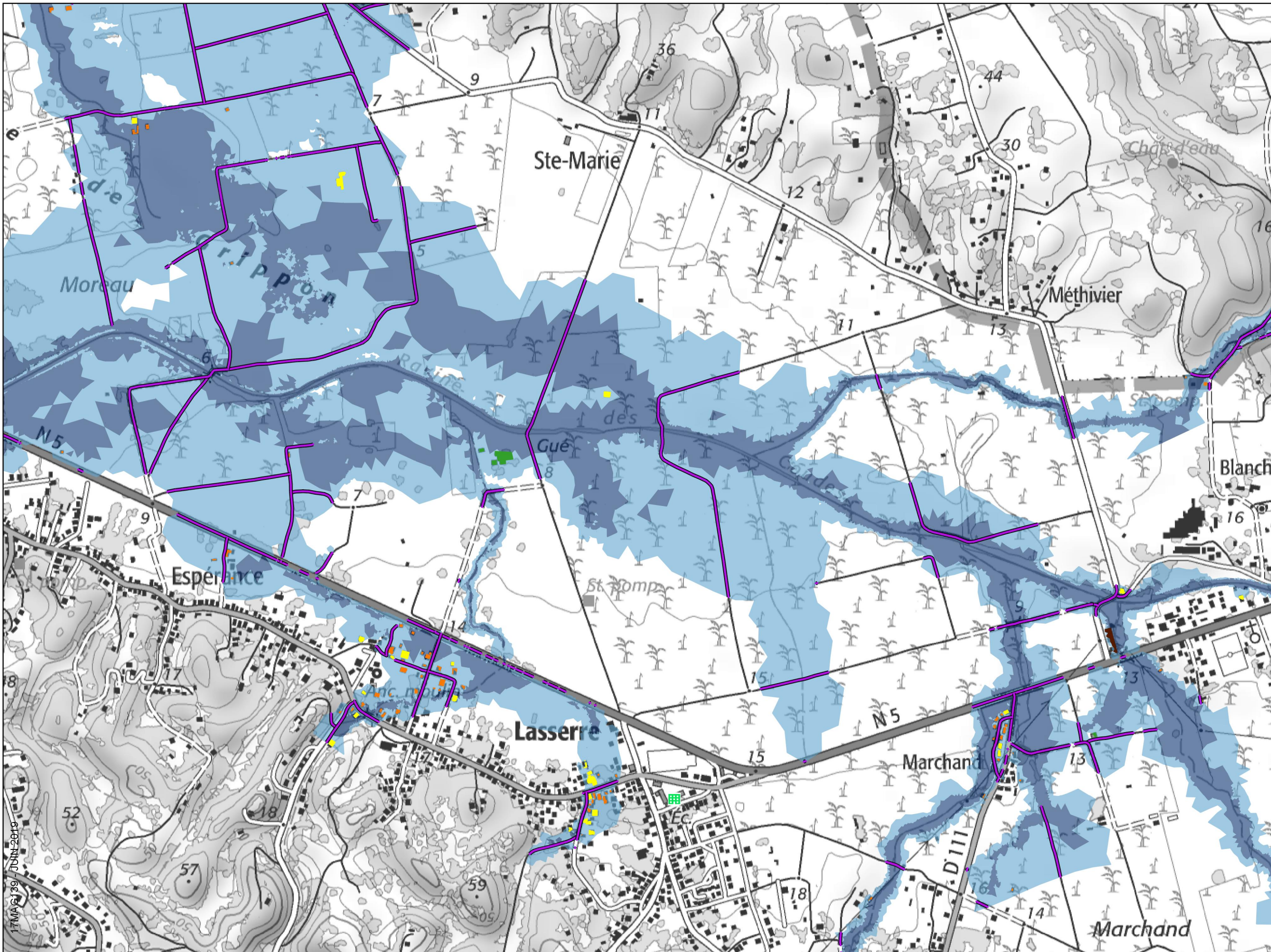
- Inf. à 50 cm
- Sup. à 50 cm

- Logement à étage
- Logement de plain pied
- Activité économique
- Activité agricole
- Etablissement public
- Sites dangereux
- + Etablissement de santé
- Etablissement scolaire
- Bâtiment participant à la gestion de crise
- Linéaire de route en zone inondable

**Bassin versant du canal
des Rotours**



Sources:
IGN - SCAN25®
SUEZ consulting



**SCHEMA DE PREVENTION
DES RISQUES
D'INONDATIONS**

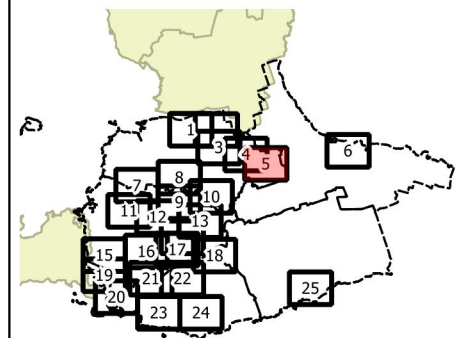
Légende

Hauteurs maximales
de submersion (m)

- Inf. à 50 cm
- Sup. à 50 cm

- Logement à étage
- Logement de plain pied
- Activité économique
- Activité agricole
- Etablissement public
- Sites dangereux
- Etablissement de santé
- Etablissement scolaire
- Bâtiment participant à la gestion de crise
- Linéaire de route en zone inondable

**Bassin versant du canal
des Rotours**



Sources:
IGN - SCAN25®
SUEZ consulting

